

KETNET



AANLEVERING FOTOMATERIAAL



WAAROM?

- VISUALS WORDEN STEEDS BELANGRIJKER IN DE COMMUNICATIE EN HET AANBIEDEN VAN CONTENT. WE WILLEN EROVER WAKEN DAT DE CONTENT VOOR DE GEBRUIKER VINDBAAR EN AANTREKKELIJK IS OVER DE VERSCHILLENDE TOUCHPOINTS HEEN.
- DE VISUALS DIE JULLIE AANLEVEREN WORDEN GEBRUIKT OP VERSCHILLENDE TOUCHPOINTS:
 - ONLINE: VRT MAX, KETNET JUNIOR-APP, SOCIALS KETNET, KETNETVOORROUDERS.BE, WEBSITES, PERS, E.A.
 - OFFLINE: (VRT-)PERSBERICHTEN, KRANTEN, TIJDSCHRIFTEN, E.A.
 - DE ELEKTRONISCHE PROGRAMMAGIDSEN (EPG) VAN TELECOMOPERATOREN: TELENET/PROXIMUS/...
- OM JE CONTENT 'VINDBAAR' EN AANTREKKELIJK TE MAKEN DIENEN WE:
 - OP TE VALLEN IN DE MASSA
 - HERKENBAAR TE ZIJN OVER DE VERSCHILLENDE TOUCHPOINTS HEEN.



VRT MAX



Kijk hier >

Check de nieuwste afleveringen

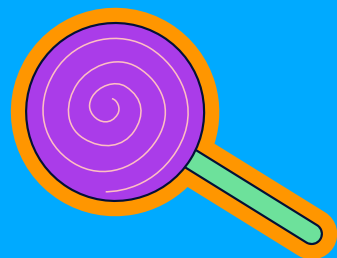
De Faker Wie is de faker bij de familie Gelade?	Waike Verdwonen door Rover	De regels van Floor Fotogeniek	De Raad van Soakie Marsmannetjes	Meisjes Meisjes	De Smurfen Welke neus?

Deze 10 moet je zien!

--	--	--	--	--	--

100% cute!

--	--	--	--	--	--



KETNET

Home

- Mijn lijst
- Live
- Ketnet hits
- ONTDEKKEN
- Programma's
- Films
- Podcasts
- Spelletjes
- Doe mee

Ketnet

Ketnet Junior

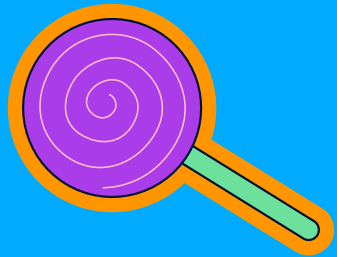
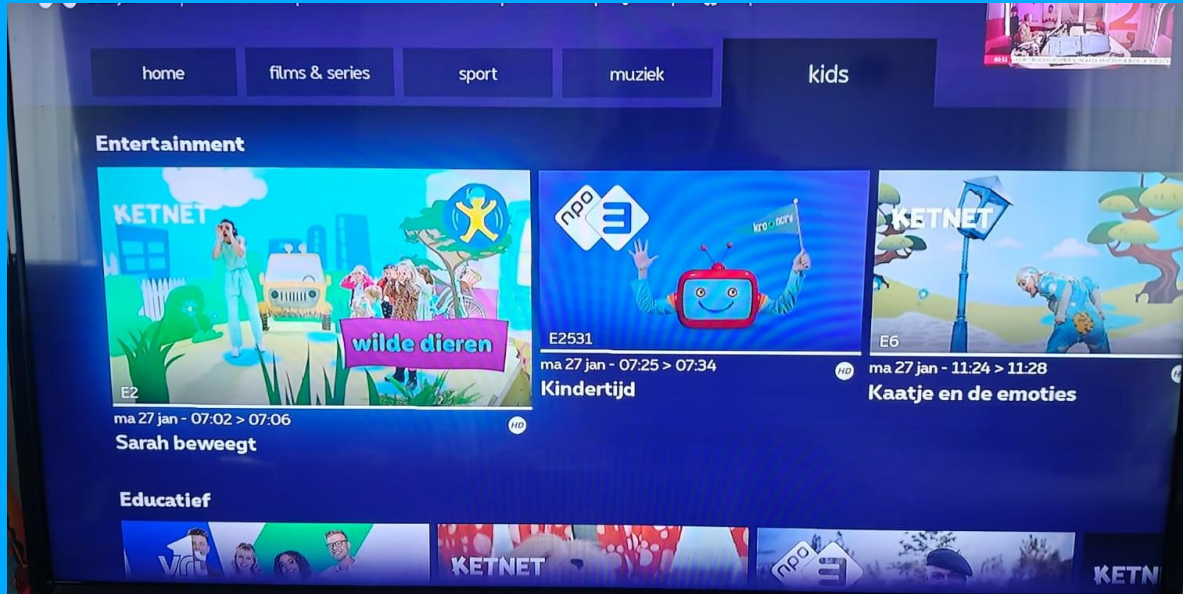
--	--	--	--	--

SARAH DANST

Kijk hier >



TELECOMOPERATOREN



KETNET



KETNET

CAMPAGNEBEELD

**AANDACHTSPUNTEN,
SPECS & VOORBEELDEN**

CAMPAGNEBEELD – AANDACHTSPUNTEN

- **AANMAAK DOOR PRODUCTIE, BRIEFING DOOR AANBODVERANTWOORDELIJKE**
- **PER SEIZOEN/REEKS IS ER NOOD AAN 2 CAMPAGNEBEELDEN: 1 PORTRAIT (VERTICAAL) EN 1 LANDSCAPE (HORIZONTAAL).**
- **DIT MOETEN 2 ICONISCHE BEELDEN ZIJN.**
- **EEN CAMPAGNEBEELD MOET EEN ACHTERGROND KRIJGEN OF MOET IN DE SET GETROKKEN ZIJN. GEEN INFINI FOTO'S.**
- **VOORZIE ONDERAAN STEEDS VOLDOENDE RUIMTE VOOR HET PROGRAMMALOGO.**
- **HET PROGRAMMALOGO DIENT STEEDS ONDERAAN CENTRAAL GEPLAATST TE WORDEN.**
- **DE CAST MOET CENTRAAL IN BEELD STAAN.**
- **HOUD ER REKENING MEE DAT HET CAMPAGNEBEELD MOET WERKEN OP KLEINE SCHERMEN (CFR. GEBRUIK APP OP GSM). DE CAST MOET DUIDELIJK HERKENBAAR ZIJN (GEEN UITGEZOOMD BEELD).**
- **ENKEL DE HOOFDCAST DIENT IN BEELD GEBRACHT TE WORDEN.**
- **AANLEVERING 4 WEKEN VOOR START REEKS.**

CAMPAGNEBEELD – SPECS :

- **2048 X 2926, JPG – PORTRAIT RATIO 7/10 (BREEDTE/HOOGTE), ZONDER TITLEART**
- **2048 X 2926, JPG – PORTRAIT RATIO 7/10, MET TITLEART (LOGO ONDERAAN CENTRAAL, NIET TE DICHT BIJ DE RAND)**
- **1920 X 1080, JPG – LANDSCAPE RATIO 16:9, ZONDER TITLEART**
- **1920 X 1080, JPG – LANDSCAPE RATIO 16:9 MET TITLEART**
- **AANLEVERING 4 WEKEN VOOR START REEKS**

CAMPAGNEBEELD – VOORBEELDEN

- WEL: LOGO CENTRAAL ONDERAAN
- WEL: CAST CENTRAAL IN BEELD
- NIET: WITTE ACHTERGROND



- WEL: LOGO CENTRAAL ONDERAAN
- WEL: CAST CENTRAAL IN BEELD
- WEL: GEKLEURDE ACHTERGROND

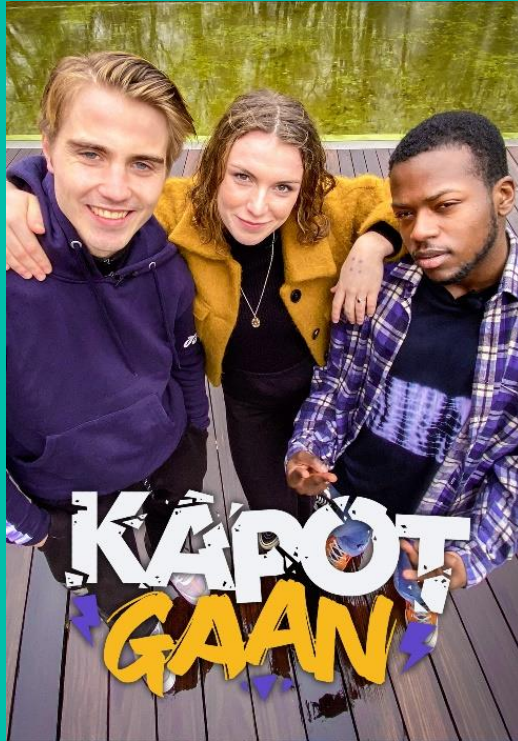


- WEL: GEKLEURDE ACHTERGROND
- NIET: LOGO NIET CENTRAAL ONDERAAN
- NIET: NIET VOLDOENDE RUIMTE ONDERAAN VOOR LOGO

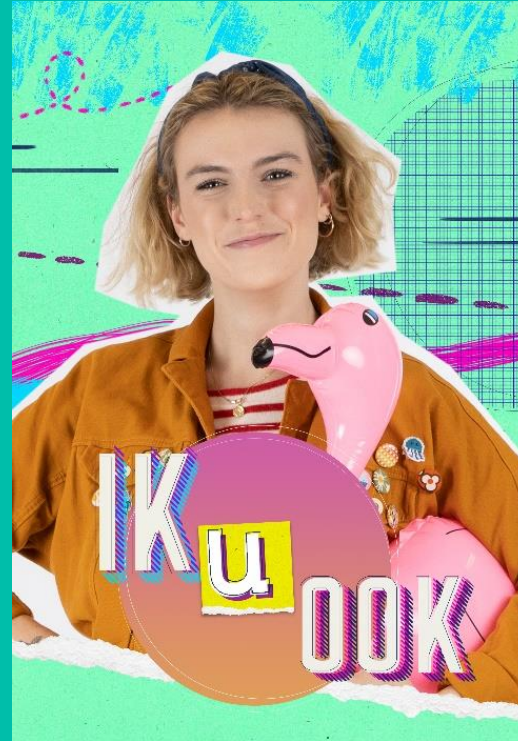


CAMPAGNEBEELD - VOORBEELDEN

- WEL: GEKLEURDE ACHTERGROND
- WEL: LOGO CENTRAAL ONDERAAN
- WEL: CAST CENTRAAL IN BEELD
- WEL: CAST DUIDELIJK HERKENBAAR



- WEL: GEKLEURDE ACHTERGROND
- WEL: LOGO CENTRAAL ONDERAAN
- WEL: CAST CENTRAAL IN BEELD
- WEL: CAST DUIDELIJK HERKENBAAR



- WEL: GEKLEURDE ACHTERGROND
- WEL: LOGO CENTRAAL ONDERAAN
- NIET: CAST NIET DUIDELIJK HERKENBAAR



CAMPAGNEBEELD - VOORBEELDEN

- WEL: GEKLEURDE ACHTERGROND
- NIET: BEELD NIET BRUIKBAAR VOOR PORTRAIT GEBRUIK
- NIET: LOGO NIET CENTRAAL ONDERAAN
- NIET: HET BEELD IS NIET BRUIKBAAR ZONDER LOGO
- NIET: CAST NIET DUIDELIJK HERKENBAAR



- WEL: GEKLEURDE ACHTERGROND
- WEL: LOGO CENTRAAL ONDERAAN
- WEL: CAST CENTRAL IN BEELD
- WEL: CAST DUIDELIJK HERKENBAAR



KETNET

TITLEART

**AANDACHTSPUNTEN,
SPECS & VOORBEELDEN**

TITLEART - AANDACHTSPUNTEN

- **DE TITLEART IS HET PROGRAMMALOGO**
- **APART AAN TE LEVEREN**
- **DE NAAM VAN HET PROGRAMMA MOET DUIDELIJK LEESBAAR ZIJN**
- **AANLEVERING 4 WEKEN VOOR START REEKS**



TITLEART - SPECS



- **VEKTORIEEL**
- **PNG/PSD**
- **SVG**
- **AANLEVERING 4 WEKEN VOOR START REEKS**



KETNET



WAIKO

TIK TAK

WANNABE'S

KETNET



LOGO IS NIET
GOED LEESBAAR

KETNET



KETNET

STILLS

**AANDACHTSPUNTEN,
SPECS & VOORBEELDEN**

STILLS – AANDACHTSPUNTEN

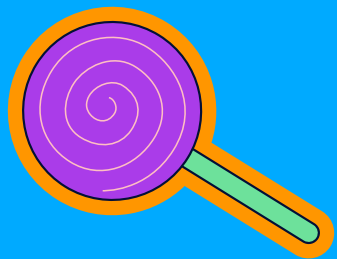
- **STILLS DIENEN ZONDER LOGO OF TEKST AANGELEVERD TE WORDEN**
- **ZE MOETEN IETS RELEVANT ZEGGEN OVER DE AFLEVERING**
- **LET OP MET SPOILERS**
- **VISUEEL UITSPIELLEN VAN BEKENDE ACTEURS OF BV'S WERKT GOED**
- **GEEN STILLS DIE MACHINAL WERDEN UITGEKOZEN**
- **CLOSE BEELDEN WERKEN BETER DAN GROEPSFOTO'S**
- **GEEN BEWEGINGSONSCHERPTE**
- **GEEN DONKERE BEELDEN (GRADING)**
- **GEEN ZWARTE BALKEN ROND HET BEELD**



STILLS - SPECS



- **3 STILLS/AFL.**
- **VOORKEUR 1920 X 1820**
- **JPG – RATIO 16:9**
- **AANLEVERING 3 WEKEN VOOR START REEKS**



KETNET





KETNET

KETNET

SETFOTO'S

**AANDACHTSPUNTEN
& VOORBEELDEN**

SETFOTO'S – AANDACHTSPUNTEN

- **INDIEN VAN TOEPASSING**
- **INDIEN ER EEN SETFOTOGRAAF AANWEZIG IS**
- **ZOWEL FOTO'S IN GROEP ALS INDIVIDUELE FOTO'S**



KETNET

